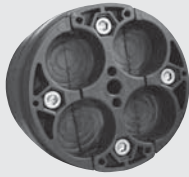


DN 100



## Wanddurchführung DN 100 / Ringraumdichtung

- Gummidichtung mit korrosionsbeständigen Edelstahlpressplatten
- 1 x Durchführung für 1" PE Rohr, Außen Ø 32 mm
- 3 x Durchführung für Sensorkabel, Schwimmerschalterkabel, etc. 8 – 30 mm  
Blindeinsätze für nicht genutzte Durchführungen, einfache Montage zum Einbau in handelsübliche KG-Rohre

**Bestell-  
Nummer**

400276



## Beruhigter Zulauf

- Beruhigter Regenwasserzulauf aus PE, mit Steckmuffe DN 100
- Beruhigter Regenwasserzulauf DN 100 als steckfertige Komponente zur Beruhigung des Zulaufs in den Auffangbehälter
- Der Zulauf entspricht DIN 1986

**Bestell-  
Nummer**

402000



## Elektronische Füllstandsanzeige

Zisternen-Füllstandsanzeige mit kapazitivem Messverfahren.  
Füllstandsanzeige mit LEDs von 10 % – 100 %. Anzeige abschaltbar.

- Kapazitiver Geber mit 3 m Sondenlänge
- Zisternen-Füllstandsanzeige mit 20 m Anschlusskabel

**Bestell-  
Nummer**

600821

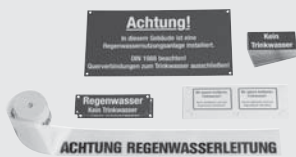


## Überlaufsiphon (nur für Betonzisternen)

- Abgeschrägte Überlaufkante, die eine Sogwirkung zur Abführung des Schwimmfilms erzeugt
- Kleintierschutz aus Edelstahl
- Anschluss DN 100 gemäß DIN 1986

**Bestell-  
Nummer**

402001



## Kennzeichnungsset

- 1 x Hinweisschild zur Installation am Haupttrinkwasserzähler mit Hinweis auf die installierte Regenwassernutzungsanlage
- 25 x Kennzeichnungsaufkleber zur Markierung der Regenwasser führenden Leitungen
- 2 x Hinweisschild „Kein Trinkwasser“ zur Kennzeichnung der Regenwasserzapfstellen
- 2 x Kennzeichnungsaufkleber „Dieser Spülkasten...“ für Toiletten mit Regenwasserversorgung
- 10 m Trassenband

**Bestell-  
Nummer**

602024



## Saugschlauch-Set 15 m

Das Saugschlauch-Set verbindet die schwimmende Entnahme in der Zisterne mit der Systemsteuerung Tano L im Haus. Der glasklare, lebensmitteltaugliche Saugschlauch, PVC-weich ist mit einer Stahlschnecke verstärkt.

- 15 m x Saugschlauch 1"
- 1 x Schlauchtülle 1" AG
- 1 x Schlauchtülle 1" IG
- 2 x Schlauchschelle Edelstahl

### Bestell- Nummer

702024



## Schwimmende Entnahme

Schwimmende Entnahme zum Ansaugen des stets saubersten Wassers aus dem Regenwasserauffangbehälter.

- 1 x Rückschlagventil 1"
- 1 x PE Kugel 150 mm
- 1 x Seiher
- 1 x Messingtankdurchführung 1"
- 1 x Saugschlauch

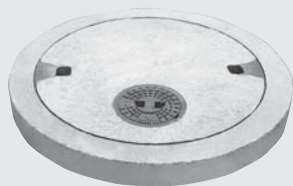
### Bestell- Nummer

### Artikel

414402 2 m Saugschlauch

414404 3 m Saugschlauch

414406 4 m Saugschlauch



## Schachtabdeckung, mit Einsatzdeckel

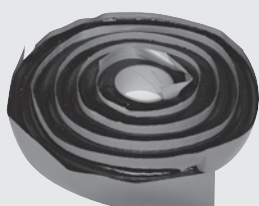
| Bestell-<br>Nummer | Ausführung | Ø<br>mm | Klasse | Prüf-<br>kraft<br>kN | Deckel-<br>gewicht<br>kg | Gesamt-<br>gewicht<br>kg |
|--------------------|------------|---------|--------|----------------------|--------------------------|--------------------------|
| 201677             | begehbar   | 600     | A      | 15                   | 40                       | 75                       |

## Aushebebügel

Zum Ausheben von Standard-Schachtabdeckungen

### Bestell- Nummer

603006



## Fugendichtband

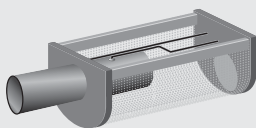
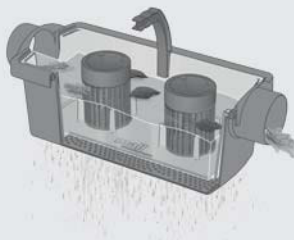
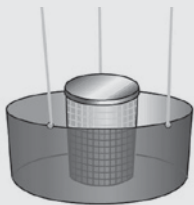
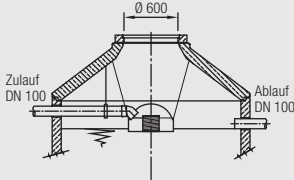
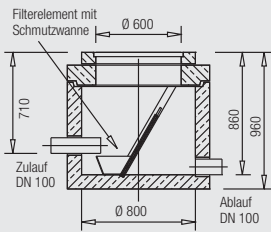
für Schachtverbindung DIN 4034-2

- Alternative zur Vermörtelung

| Bestell-<br>Nummer | Bezeichnung                                 | Länge<br>mm |
|--------------------|---|-------------|
| 704820             | Fugendichtband Set DN 2000 (2x 3,25 m)      | 6500        |
| 704822             | Fugendichtband Set DN 2500 (2x 4,05 m)      | 8100        |
| 704821             | Fugendichtband Set DN 3000 (3x 3,25 m)      | 9750        |
| 416494             | Fugendichtband Falz 25 x 32 (Rolle: 4,05 m) | 4050        |

<sup>7)</sup> Preis pro Laufmeter

Durch die geeignete Kombination der Verpackungseinheiten lassen sich die gängigen Durchmesser der Rundbehälter ohne Verschnitt abwickeln.



## Mall-Vorfilterschacht V mit Abdeckung Klasse A, steckfertig

Beim Einbau eines Vorfilterschachtes erhöht sich die erforderliche Einbautiefe der nachgeschalteten Mall-Regenspeicher um ca. 200 mm.

Webcode **M3097** 🔍

- Anschließbare Dachfläche bei 300 Liter/(sec\*ha): 250 m<sup>2</sup>
- Erhöhter Zulaufquerschnitt auf Anfrage

| Bestell-<br>Nummer | Bauhöhe<br>mm | Innen-Ø<br>mm | Aussen-Ø<br>mm | Gewicht<br>kg |
|--------------------|---------------|---------------|----------------|---------------|
| V8                 | 940           | 800           | 1000           | 1.060         |

## Mall-Einhängefilter zur Nachrüstung

Flexibles und wartungsarmes Filtersystem, Typ B nach DIN 1989-2 zur Nachrüstung geeignet für fast alle Zisternentypen.

Webcode **M3098** 🔍

- 1 Schmutzwanne PE-HD, 3 Edelstahlketten und Karabinerhaken
- 1 Edelstahl Spaltsiebfilter
- Anschlussrohre DN 100 für Montage im Regenspeicher
- Montagezubehör: Schellen, Gewindestangen, Schlaganker und Ringschrauben
- **Max. anschließbare Dachfläche = 200 m<sup>2</sup>**
- **Filterfeinheit 0,6 mm**

Bestell-  
Nummer

702012

## Mall-Spaltsiebfilter zur Nachrüstung

Typ B und Typ G Innen-Ø 2000 + 2500 mm ab Baujahr 04/1999. (Steckfertiger Schachtkonus, Zu- und Ablauf DN 100)

Webcode **M3098** 🔍

- Herausnehmbare Schmutzwanne mit Spaltsiebzylinder aus Edelstahl, Typ B nach DIN 1989-2
- Verrieselungswanne als beruhigter Zulauf nach DIN 1989-1
- Anschlussrohre DN 100 für Montage im Regenspeicher
- Montagezubehör: Schellen, Gewindestangen, Schlaganker
- **Max. anschließbare Dachfläche = 200 m<sup>2</sup>**
- **Filterfeinheit 0,8 mm**

Bestell-  
Nummer

702013

## Mall-Gartenfilter zur Nachrüstung

Nachrüstung geeignet für die Gartenbewässerung.

Webcode **M3098** 🔍

- Preisgünstige Variante zur Filterung von Regenwasser
- **Max. anschließbare Dachfläche = 100 m<sup>2</sup>**
- **Filterfeinheit 1,0 mm**

Bestell-  
Nummer

702021