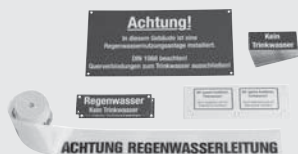
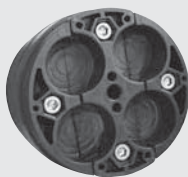


DN 100



## Wanddurchführung DN 100 / Ringraumdichtung

- Gummidichtung mit korrosionsbeständigen Edelstahlpressplatten
- 1 x Durchführung für 1" PE Rohr, Außen Ø 32 mm
- 3 x Durchführung für Sensorkabel, Schwimmerschalterkabel, etc. 8 – 30 mm  
Blindeinsätze für nicht genutzte Durchführungen, einfache Montage zum Einbau in handelsübliche KG-Rohre

**Bestell-  
Nummer**

400276

## Beruhigter Zulauf

- Beruhigter Regenwasserzulauf aus PE, mit Steckmuffe DN 100
- Beruhigter Regenwasserzulauf DN 100 als steckfertige Komponente zur Beruhigung des Zulaufs in den Auffangbehälter
- Der Zulauf entspricht DIN 1986

**Bestell-  
Nummer**

402000

## Elektronische Füllstandsanzeige

Zisternen-Füllstandsanzeige mit kapazitivem Messverfahren.  
Füllstandsanzeige mit LEDs von 10 % – 100 %. Anzeige abschaltbar.

- Kapazitiver Geber mit 3 m Sondenlänge
- Zisternen-Füllstandsanzeige mit 20 m Anschlusskabel

**Bestell-  
Nummer**

600821

## Überlaufsiphon (nur für Betonzisternen)

- Abgeschrägte Überlaufkante, die eine Sogwirkung zur Abführung des Schwimmfilms erzeugt
- Kleintierschutz aus Edelstahl
- Anschluss DN 100 gemäß DIN 1986

**Bestell-  
Nummer**

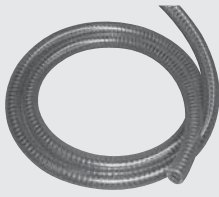
402001

## Kennzeichnungsset

- 1 x Hinweisschild zur Installation am Haupttrinkwasserzähler mit Hinweis auf die installierte Regenwassernutzungsanlage
- 25 x Kennzeichnungsaufkleber zur Markierung der Regenwasser führenden Leitungen
- 2 x Hinweisschild „Kein Trinkwasser“ zur Kennzeichnung der Regenwasserzapfstellen
- 2 x Kennzeichnungsaufkleber „Dieser Spülkasten...“ für Toiletten mit Regenwasserversorgung
- 10 m Trassenband

**Bestell-  
Nummer**

602024



## Saugschlauch-Set 15 m

Das Saugschlauch-Set verbindet die schwimmende Entnahme in der Zisterne mit der Systemsteuerung Tano L im Haus. Der glasklare, lebensmitteltaugliche Saugschlauch, PVC-weich ist mit einer Stahlschnecke verstärkt.

- 15 m x Saugschlauch 1"
- 1 x Schlauchtülle 1" AG
- 1 x Schlauchtülle 1" IG
- 2 x Schlauchschelle Edelstahl

**Bestell-  
Nummer**

702024



## Schwimmende Entnahme

Schwimmende Entnahme zum Ansaugen des stets saubersten Wassers aus dem Regenwasserauffangbehälter.

- 1 x Rückschlagventil 1"
- 1 x PE Kugel 150 mm
- 1 x Seiher
- 1 x Messingtankdurchführung 1"
- 1 x Saugschlauch

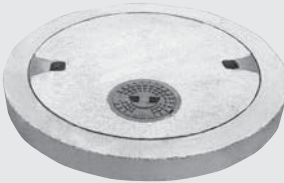
**Bestell-  
Nummer**

**Artikel**

414402 2 m Saugschlauch

414404 3 m Saugschlauch

414406 4 m Saugschlauch



## Schachtabdeckung, mit Einsatzdeckel

Bestell- Nummer	Ausführung	Ø mm	Klasse	Prüf- kraft kN	Deckel- gewicht kg	Gesamt- gewicht kg
201677	begehbar	600	A	15	40	75



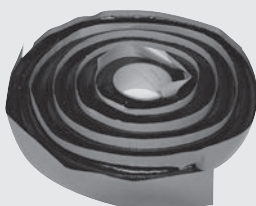
## Aushebebügel

Zum Ausheben von Standard-Schachtabdeckungen

**Bestell-  
Nummer**

603006

<sup>1)</sup> zzgl. Paketkosten



## Fugendichtband

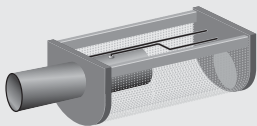
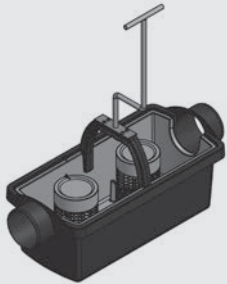
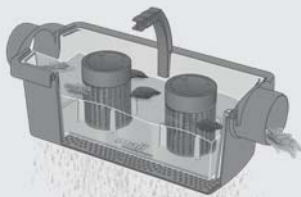
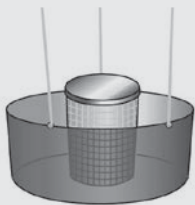
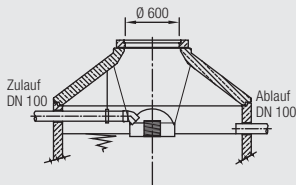
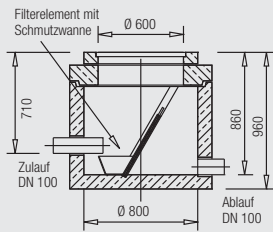
für Schachtverbindung DIN 4034-2

- Alternative zur Vermörtelung

Bestell- Nummer	Bezeichnung	Länge mm
704820	Fugendichtband Set DN 2000 (2x 3,25 m)	6500
704822	Fugendichtband Set DN 2500 (2x 4,05 m)	8100
704821	Fugendichtband Set DN 3000 (3x 3,25 m)	9750
416494	Fugendichtband Falz 25 x 32 (Rolle: 4,05 m)	4050

<sup>1)</sup> Preis pro Laufmeter

Durch die geeignete Kombination der Verpackungseinheiten lassen sich die gängigen Durchmesser der Rundbehälter ohne Verschnitt abwickeln.



## Mall-Vorfilterschacht V mit Abdeckung Klasse A, steckfertig

Beim Einbau eines Vorfilterschachtes erhöht sich die erforderliche Einbautiefe der nachgeschalteten Mall-Regenspeicher um ca. 200 mm.

Webcode **M3097** 🔍

- Anschließbare Dachfläche bei 300 Liter/(sec\*ha): 250 m<sup>2</sup>
- Erhöhter Zulaufquerschnitt auf Anfrage

Bestell- Nummer	Bauhöhe mm	Innen-Ø mm	Aussen-Ø mm	Gewicht kg
V8	940	800	1000	1.060

## Mall-Einhängefilter zur Nachrüstung

Webcode **M3098** 🔍

Flexibles und wartungsarmes Filtersystem, Typ B nach DIN 1989-2 zur Nachrüstung geeignet für fast alle Zisternentypen.

- 1 Schmutzwanne PE-HD, 3 Edelstahlketten und Karabinerhaken
- 1 Edelstahl Spaltsiebfilter
- Anschlussrohre DN 100 für Montage im Regenspeicher
- Montagezubehör: Schellen, Gewindestangen, Schlaganker und Ringschrauben
- **Max. anschließbare Dachfläche = 200 m<sup>2</sup>**
- **Filterfeinheit 0,6 mm**

Bestell-  
Nummer

702012

## Mall-Spaltsiebfilter zur Nachrüstung

Webcode **M3098** 🔍

Typ B und Typ G Innen-Ø 2000 + 2500 mm ab Baujahr 04/1999. (Steckfertiger Schachtkonus, Zu- und Ablauf DN 100)

- Herausnehmbare Schmutzwanne mit Spaltsiebzylinder aus Edelstahl, Typ B nach DIN 1989-2
- Verriegelungswanne als beruhigter Zulauf nach DIN 1989-1
- Anschlussrohre DN 100 für Montage im Regenspeicher
- Montagezubehör: Schellen, Gewindestangen, Schlaganker
- **Max. anschließbare Dachfläche = 200 m<sup>2</sup>**
- **Filterfeinheit 0,8 mm**

Bestell-  
Nummer

702013

### Option Mall-Spaltsiebfilter mit Griffverlängerung

Haltegriff-Verlängerung für Mall-Spaltsiebfilter zur Erhöhung der Wartungsfreundlichkeit

- Exzentrizität berücksichtigt Konusneigung
- Vertikale Verlängerung = 40 cm
- Alle Parameter wie Standardausführung
- Preis auf Anfrage

## Mall-Gartenfilter zur Nachrüstung

Webcode **M3098** 🔍

Nachrüstung geeignet für die Gartenbewässerung.

- Preisgünstige Variante zur Filterung von Regenwasser
- **Max. anschließbare Dachfläche = 100 m<sup>2</sup>**
- **Filterfeinheit 1,0 mm**

Bestell-  
Nummer

702021

## Wartungsset ViaTool für Regenwasserbehandlungsanlagen

Eigenkontrollset ViaTool für die regelmäßige Eigenkontrolle und Überprüfung der Behandlungsanlage, bestehend aus einem Kunststoffkoffer, pH-Indikatorpapier, Ölmeschwimmer, Zollstock, Teleskopstange aus Alu (bis 2,50 m), PE-Peilteller, Einschraubhaken, 2 Aushebeschlüssel (Deckelhaken) und Betriebstagebuch.

Bestell-  
Nummer

416798

Bestehend aus: einem Kunststoffkoffer, pH-Indikatorpapier, Ölmeschwimmer, Zollstock, Teleskopstange aus Alu (bis 2,50 m), PE-Peilteller, Einschraubhaken, 2 Aushebeschlüssel (Deckelhaken) und Betriebsdokumentation (Betriebstagebuch mit umfangreichen Hinweisen, Schaubildern und Formularvorlagen)