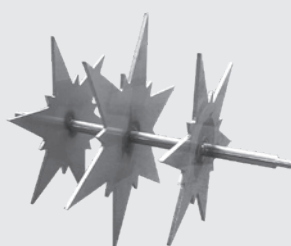
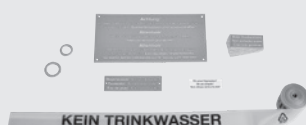
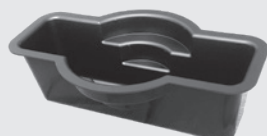
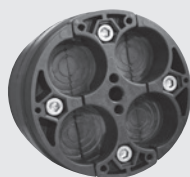


DN 100



Wanddurchführung DN 100 / Ringraumdichtung

Webcode **M3099**

- EPDM-Gummidichtung mit korrosionsbeständigen Pressplatten (Polyamid)
- 4 x Durchführung für Sensorkabel, Schwimmerschalterkabel, 1" PE Rohr, etc. (8 – 30 mm)
- Segmentringe für nicht genutzte Durchführungen
- Einfache Montage zum Einbau in KG-Rohre
- Dichtbreite 40 mm

**Bestell-
 Nummer**

417804

Beruhigter Zulauf

- Beruhigter Regenwasserzulauf aus PE, steckfertig für DN 100 und DN 150
- Beruhigter Regenwasserzulauf DN 100 oder DN 150 als steckfertige Komponente zur Beruhigung des Zulaufs in den Auffangbehälter
- Der Zulauf entspricht DIN 1986.

**Bestell-
 Nummer**

419477

Elektronische Füllstandsanzeige

zur automatischen Ermittlung des Pegelstands im Mall Regenspeicher.

Anzeige der Ergebnisse (Pegelhöhe in Meter und Füllstand in Liter) auf mitgeliefertem Anzeigergerät oder auf allen browserfähigen Endgeräten wie z. B. Smartphone (Einbindung ins Heimnetzwerk notwendig).

- Messverfahren: Hydrostatische Druckmessung (max. Entfernung zw. Zisterne u. Messgerät 30 m)
- Spannung 5 V DC / 1 A Steckernetzteil microUSB
- Leistung 0,3 W Standby / 3 W bei Messung
- Abmessungen L/B/H in mm: 131 x 90 x 48
- Einbindung ins Heimnetzwerk per WLAN (WLAN Abdeckung notwendig)
- Einbindung in Smart-Home Systeme möglich

**Bestell-
 Nummer**

616284

Überlaufsiphon

- Abgeschrägte Überlaufkante, die eine Sogwirkung zur Abführung des Schwimmfilms erzeugt
- Kleintierschutz integriert
- Anschluss DN 100 gemäß DIN 1986

**Bestell-
 Nummer**

402001

Kennzeichnungsset

- 1 x Hinweisschild zur Installation am Haupttrinkwasserzähler mit Hinweis auf die installierte Regenwassernutzungsanlage
- 25 x Kennzeichnungsaufkleber zur Markierung der Regenwasser führenden Leitungen
- 2 x Hinweisschild „Kein Trinkwasser“ zur Kennzeichnung der Regenwasserzapfstellen
- 2 x Kennzeichnungsaufkleber „Dieser Spülkasten...“ für Toiletten mit Regenwasserversorgung
- 10 m Trassenband

**Bestell-
 Nummer**

602024

Kleintierschutz aus Edelstahl

für separate Montage im Speicherzulauf

**Bestell-
 Nummer**

402018 Kleintierschutz für Ablaufgarnitur DN 100

401567 Kleintierschutz für Ablaufgarnitur DN 150

401569 Kleintierschutz für Ablaufgarnitur DN 200



Saugschlauch-Set 15 m

Webcode **M3099** 🔍

Das Saugschlauch-Set verbindet die schwimmende Entnahme in der Zisterne mit der Systemsteuerung Tano L im Haus. Der lebensmitteltaugliche Saugschlauch, PVC-weich, ist mit einer Stahlspirale verstärkt.

- 15 m Saugschlauch 1"
- 1 x Schlauchtülle 1" AG
- 1 x Schlauchtülle 1" IG
- 2 x Schlauchschelle Edelstahl

**Bestell-
Nummer**

414407



Schwimmende Entnahme

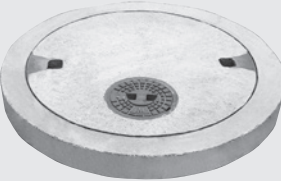
Schwimmende Entnahme zum Ansaugen des stets saubersten Wassers aus dem Regenwasserauffangbehälter

- 1 x Rückschlagventil 1"
- 1 x PE-Kugel 150 mm
- 1 x Seiher
- 1 x Messing-Schlauchverbindung
- 1 x Saugschlauch

**Bestell-
Nummer**

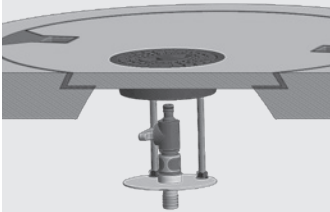
Artikel

414402	2 m Saugschlauch
414404	3 m Saugschlauch
414406	4 m Saugschlauch



Schachtabdeckung, mit Einsatzdeckel

Bestell- Nummer	Ausführung	Ø mm	Klasse	Prüf- kraft kN	Deckel- gewicht kg	Gesamt- gewicht kg
201677	begehbar	600	A	15	40	82



Entnahmestelle Fontana M zur Nachrüstung

- Entnahmestelle in der Abdeckung mit Einsatzdeckel integriert, Deckel ohne Einfassrahmen

Bestell- Nummer	DN mm	Höhe mm	Gewicht kg
705803	600	250	83



Schachtabdeckung Windrose

Bestell- Nummer	Ausführung	Ø mm	Klasse	Prüf- kraft kN	Deckel- gewicht kg	Gesamt- gewicht kg
610010	begehbar	600	A	15	22	64
616308	befahrbar	600	B	125	41	83



Aushebebügel

Zum Ausheben von Standard-Schachtabdeckungen

**Bestell-
Nummer**

603006

¹⁾ zzgl. Paketkosten